



www.eplanningsoft.com www.epexpense.com

易磐 EP 全面预算管理软件

预算费控一体化

全面预算管理信息化成功体验

天宇电气股份有限公司



（一）企业介绍

许继集团福州天宇电气股份有限公司由原福州第一开关厂、福州第二开关厂、福州变压器厂重组而成，是许继集团中、高压一次设备生产制造基地。天宇电气公司成立于 1995 年 12 月 18 日，是以生产经营开关、变压器等电力一次设备为主的国有公司，是福建省电气机械设备制造业的龙头企业和国家高新技术企业，是省工业企业的百家重点和纳税大户并享有自营进出口权。公司主要经营高、低压开关柜及其元器件，电力和配电变压器两大类共计 20 个系列产品。

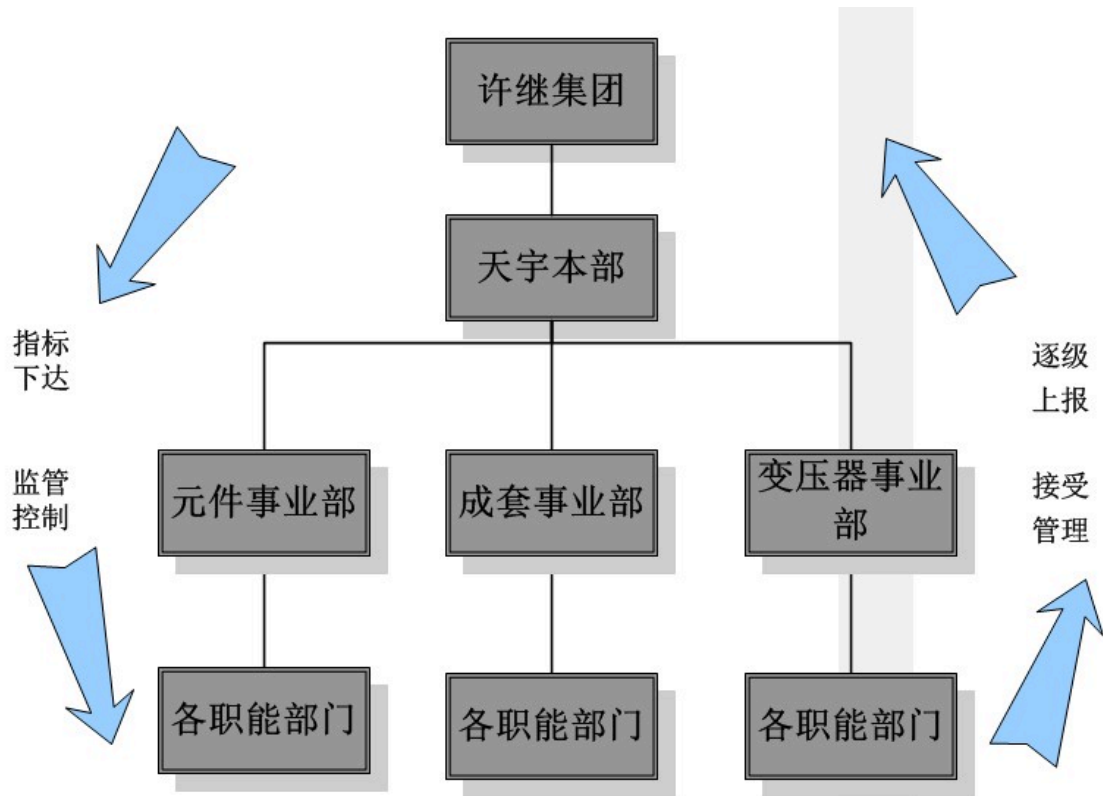
（二）面临的问题

由于天宇电气已经颇具规模，而且经过长时间的管理经营，企业的发展出现了瓶颈。而财务管理乃企业管理的命脉所在，天宇财务管理上出现的主要问题有：

- 1、预算执行采用手工审批，主观随意性较大，审批依据不透明；
 - 2、涉及全面预算管理的报表多而且繁杂、工作量大，下属部门较多，都要参与预算编制和上报，人工操作量大，而且容易出错；
 - 3、手工报销的跨地域限制性问题，费用控制不到位，缺乏有效的措施；
- 所以，天宇的财务管理急需要一个合理、规范的解决方法，

（三）解决问题的思路

天宇领导集思广益，决定通过预算管理的相关系统来管理公司的预算收支费用。根据公司的全面预算管理的要求，将全公司的所有活动纳入到预算管理中来，并且实现透明化电子审批，确保完成全年 KPI 指标。上海易磐信息科技有限公司（简称易磐、EP），是中国预算管理信息化领域的专业领导厂商；易磐 EP 全面预算管理软件历经锤炼，分别在预算模型配置平台、ETL、 workflow、动态表单等方面具备独特的核心竞争力，并具有多项自主知识产权和专利。易磐科技（EP）作为中国全面预算管理软件领导者，全面预算管理及报销一体化软件解决方案提供商，凭借“易用、灵活、扩展、自主的产品特性、专业的技术实力和完善的售后服务获得越来越多的客户认可。易磐专家经过分析认为，可通过 EP 系统（EP 全面预算系统和 EP 网上报销系统）解决天宇财务上出现的问题：



- 1、预算报表轻松录入预算系统，经 EP 全面预算管理系统审批流程，层层审批，审批流程规范化、透明化；
- 2、上海易磐 EP 预算系统支持多级预算主体的应用，支持独立核算单位以下各个部门的多级预算编制流程，支持多个独立核算单位的公司企业的多级预算编制流程，支持自上而下、自下而上、以及上下结合的 N 上 N 下的编制流程；
- 3、EP 预算系统与 EXCEL 的无缝集成，具有最高的易用性；



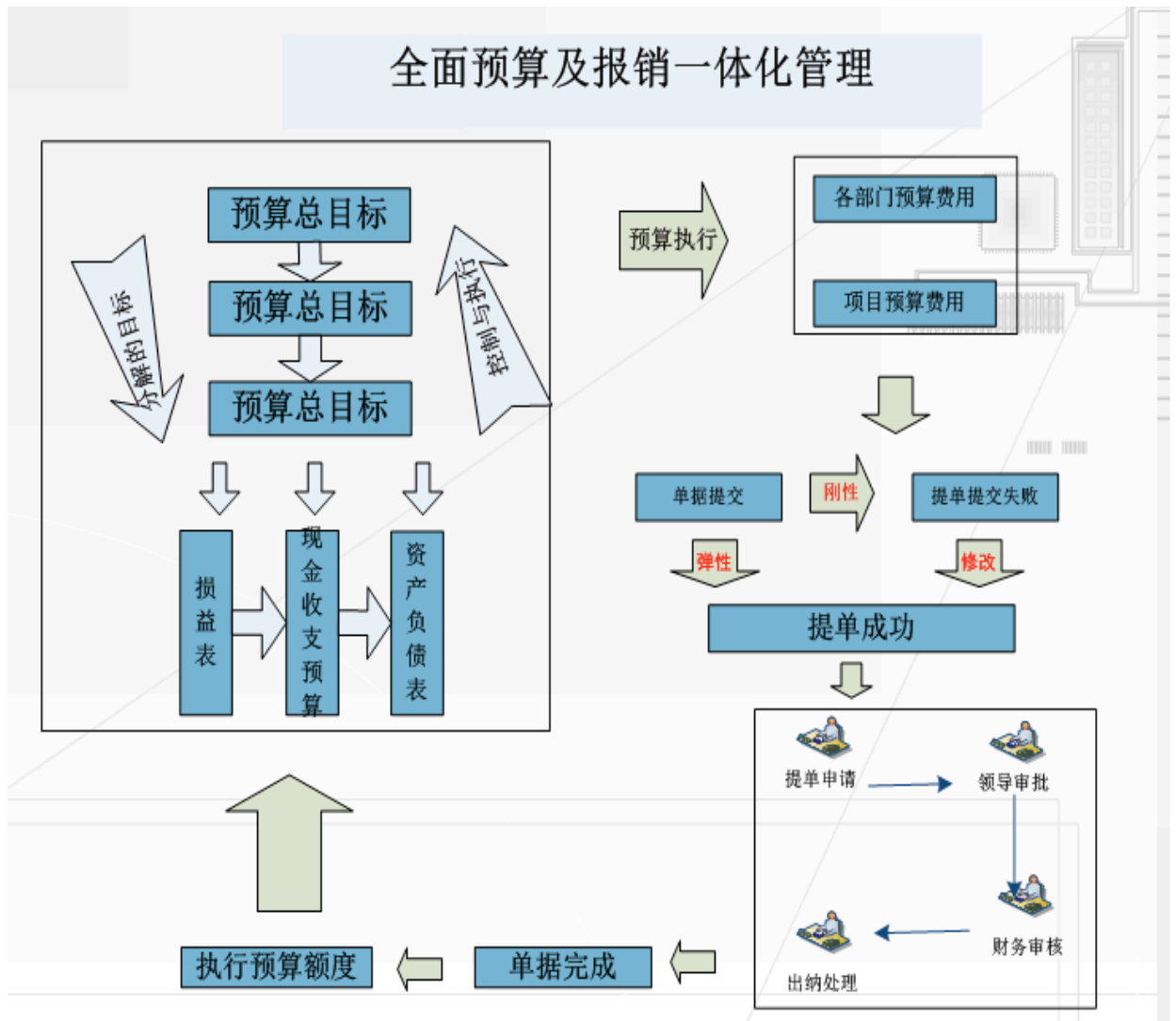
4、费用支出控制方面，申请人提交报销申请，经过 EP 报销系统领导用户审批，Internet 网上操作免除地区限制，审批快捷方便。预算费用分配下达各个部门，有效控制费用支出；

（四）实施策略和效果

易磐实施顾问入驻天宇之后，即召开项目启动大会，对实施计划进行商讨，拟定详细实施计划，撰写项目实施计划书。对天宇公司的组织架构、人员信息、报表结构和系统需求进行为期三个月的调研和系统实施，并撰写详细的调研报告和实施日志。

根据易磐科技在预算管理领域的多年实践以及对国内外先进经验的研究，天宇电气全面预算管理及报销一体化的最佳实践包括但不限于如下几点：

- 1、建立适应企业管理需要的全面预算管理体系；
- 2、使预算编制相关者能够在同一平台上操作；
- 3、消除无效重复劳动，实现预算编制数据的一次录入、自动流转、自动汇总；
- 4、实现预算编制数据和历史数据的有机结合，参照和分析历史数据；
- 5、打通预算编制和业务系统的通道，提高反馈效率；
- 6、逐步推动全面预算，健全指标体系，涵盖经营的各个方面；
- 7、由系统提供编制、执行、分析和考核的一体化支持；
- 8、实现预算和报销的无缝对接，解决费用支出控制难题；



天宇电气财务总监蔡伟：“易磐科技的咨询顾问非常专业，3个月的时间，帮我们梳理了预算体系，整理出一整套符合天宇管理要求的预算报表并进行信息化。另外，报销系统让费用支出变得透明化，更易于管理。到目前不管是管理流程和信息化流程，我们的预算管理在高压电气行业里都可圈可点。”

（五）价值分析

易磐 EP 全面预算管理 & 报销一体化软件价值分析：

- 1、全面代替传统手工操作模式，以提升天宇电气的整体信息化为首要目标；
- 2、预算与报销一体化流程，有效控制费用支出；
- 3、规范并糅合企业现有操作模式，以信息流为手段，强调物流、资金流、业务流的及时性、安全性和可追溯性；
- 4、建立全面的风险控制体系以及预警体系，保证整个公司的资金安全、信息安全、业务安全以及物资安全；
- 5、强大的数据查询及分析功能、严格的权限控制，为决策层、管理层、业务层实时提供多纬度多层次的决策支持信息；
- 6、系统操作的简单性及界面简洁性，并配套完善的培训机制；
- 7、具备良好的可扩展性，能在满足现有业务的基础上，适应未来的业务变化。