



易磐 EP 全面预算管理软件

服务行业

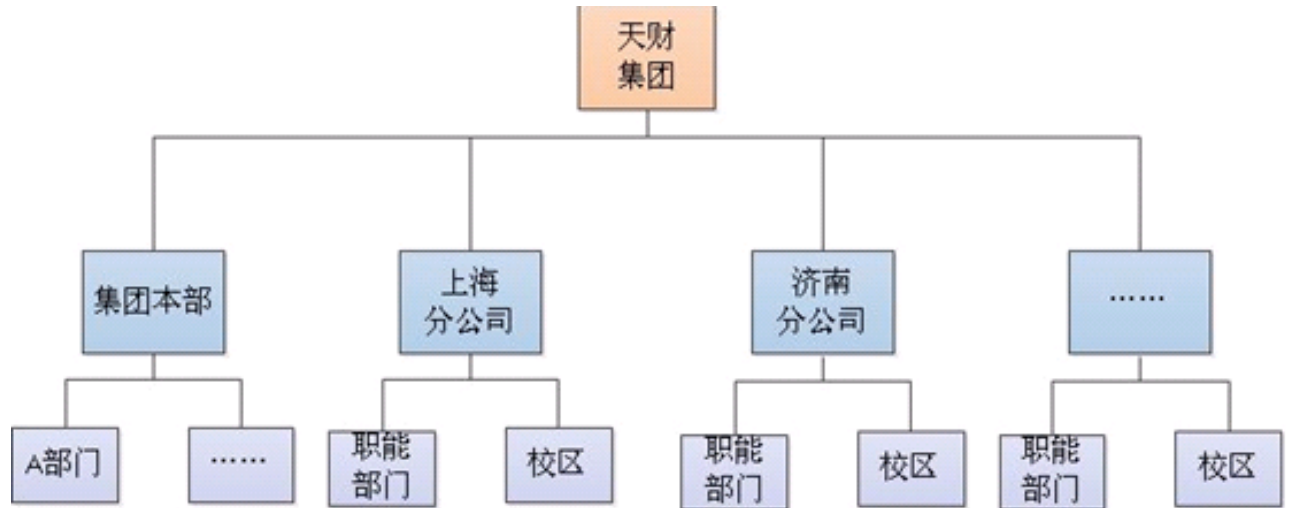
全面预算管理信息化成功体验

时代天才教育集团



一、时代天材教育集团简介：

时代天材教育咨询(北京)有限公司是一家结合了优质的教育资源和先进的信息技术，专注于中国教育服务领域的高科技公司。天材教育总部设在上海，在济南、青岛、上海、南京、哈尔滨、太原、沈阳、石家庄、郑州、天津等 15 个城市设立分公司，目前有 40 多个个性化学习中心。



天材教育的愿景是打造中国最具影响力的线上和线下中小学个性化学习社区。天材教育的使命是使教育从艺术走向科学，通过强大的互联网教学管理平台，整合社会更高品质、更具效率、更先进的教育资源，配置个性化的学习帮助计划和最适合的教学方案，最大程度地释放每个学生的潜能，让每个需要成长机会的人都能获得最优质的教育。

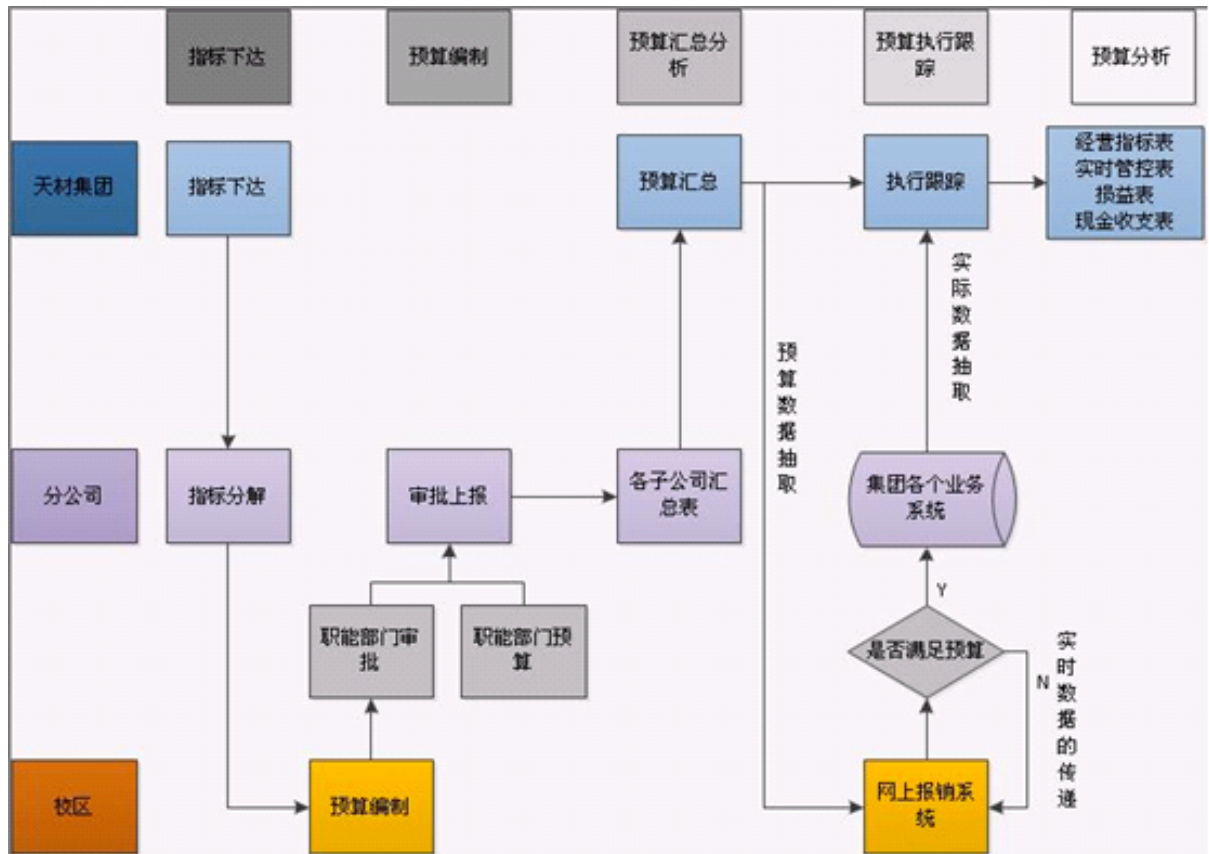
二、项目需求：

天材集团原有的预算编制存在很多不足。主要体现在：编制方式不明确，报表格式不统一；预算指标下达后，分公司未能很好的执行；人力成本预算粗糙；预算的汇总、分析十分困难；年度预算与实际发生情况相差甚远；这些问题已经严重制约了集团的快速发展，使集团的战略目标不甚清晰。

因此，采用先进的信息化手段对预算管理方式进行优化与提升已成为集团的首要任务。

三、项目解决方案：

（一）、总体方案：



(二)、解决建议:

结合天材集团的实际需求，EP 项目组给出如下解决建议：

1、指标下达的刚性控制，避免讨价还价

通过由上向下的方式，由集团对各个分公司销售及回款指标下达，再由各个分公司分解到相应的下属校区。

2、缩短预算编制周期，预算更切合实际

为了使预算更加准确效率更高，天材集团采用季度滚动预算的方式。首先编制年初预算，每个季度的最后一个月进行下一季度的预算滚动。这样，企业年中的大调整将不复存在。

3、费用预算的严格控制，降低成本

有些费用要严格控制在收入的一定比例内，但仅仅按照传统的书面文件下达不能实现绝对的控制。通过 EP 软件后台配置可以达到一定的控制作用，一旦超出下达指标，不符合要求的数据将无法被用户提交。

4、人力成本预算优化，增加准确性

人力成本是集团最主要的经常性支出之一，人力成本除了薪资以外，还包括业务提成奖金、年终奖金、津贴、福利费、保险费等。所以不管是经营部门还是管理部门，都会有人力成本的发生。加之天材集团人员流动比较频繁，为了让预算更加贴近现实，采用以实际人数、工资、奖金、福利等为基准，每月、每季预测增减人数、金额的方法来计算人力成本，以此来达到预算的精确性。

5、预算报销一体化，费用支出有据可依

通过 EP 预算报销系统的实施，在编制完集团全年预算后，可以根据预算来控制报销，有预算才报销，无预算或超出预算均不予报销，控制更加严格和规范。

(三)、项目实施:

预算编制:



收入成本类：该分类下的报表主要包括集团收入回款指标的下达、销售预算、回款预算、成本预算等。其中收入回款指标由集团统一下达到各个分公司，再由分公司根据指标分配到各个校区。销售成本是按照各个分公司的收入进行一定比率的计提。每个分公司只要确定这个比率，各项业务成本自动计算出来。

资产及易耗品预算类：该分类分两类报表，即新增固定资产折旧表、固定资产折旧及低值易耗品摊销表。

人力成本预算类：天材教育集团结合自身实际情况，对人力成本预算这一部分要求更加精细与准确。EP项目组在实施过程中采用了以岗位现有工资、福利、奖金等为基准，采用只填报变动人数、金额的预算方法。这样既减少了预算填报者的工作量，又使预算编制更精确、更贴近现实。

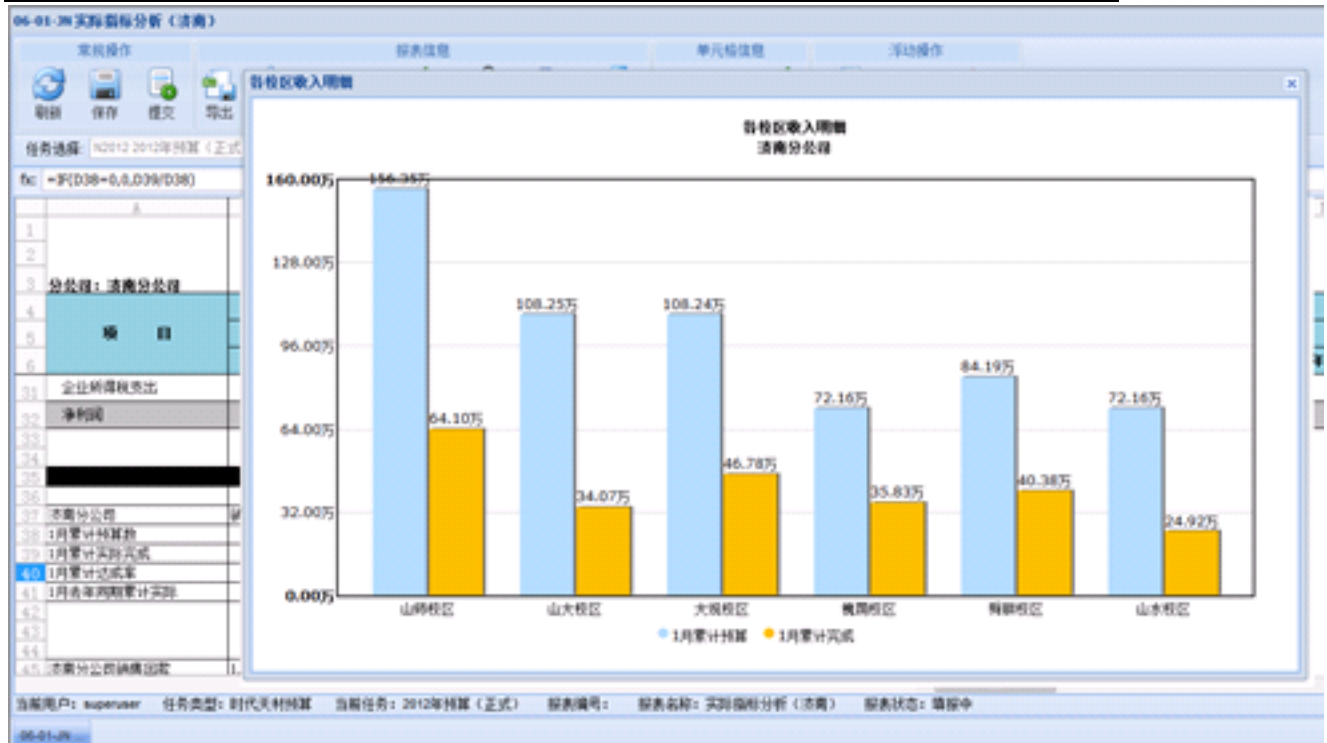
费用及税金预算类：包括各种专项费用、日常费用、应交税金及财务费用等预算。

预算追加类：

经过批准的各级预算,在执行中因特殊情况需要增加支出或者减少收入。通过预算追加对已编制的预算进行适当的调整，使预算更加的灵活。

执行分析：

预算结果及汇总分析类：根据企业预算的编制情况自动生成损益表、现金收支预算表、实际经营指标分析、实时管控表及各项数据的汇总表。丰富多彩的图形化展示让数据更加直观，对比更加清晰。方便上级领导的查询，便于领导制定下一步的规划及战略。



预算报销的一体化

通过实施 EP 全面预算报销系统，可以实现费用的支出控制、预算执行情况的对比查询。真正做到无预算不报销、超预算不报销的政策，对实际费用的发生能够起到很好的控制作用。当所需报销费用大于该科目的预算时，系统提示该费用超出预算，报销人无法进行报销。

费用发生与预算的实时对比查询，便于用户支配剩余预算。

系统间的完美对接：

EP 预算报销系统可以与天材集团现有的浪潮、OA 进行对接，可以实现数据的流转，使集团信息化程度得到了很大的提高。

